

Gehäusequerschnitt (BxH) 60 x 79 mm

integrierte Befestigungs-Nut

Produktvorteile

- Langlebige, nahezu wartungsfreie Leuchte: LED-Lebensdauer bis zu 50.000h
- Hohe Energieeffizienz, bis zu 25% mehr Licht bei etwa halbem Energieverbrauch (im Vgl. zu Leuchtstofflampen-Leuchten)
- Glatte, leicht zu reinigende, geschlossene Konstruktion
- Anschlußfertig für Netzspannung, kein störendes separates Netzteil

Produktbeschreibung

- kompaktes und robustes Leuchtengehäuse aus selbsttragendem Aluminiumprofil, natur-eloxiert
- integrierte Befestigungs-Nut 10mm
- Netzanschluß über WIELAND-Stecksystem GST 18i3 (1xIN/1xOUT) *oder wahlweise* über flexible Anschlussleitung H03VV-F 3G0,75 qmm mit Winkel-Schuko-Stecker 10/16 A 250 V, geeignet für deutsches und französisches Erdungssystem.
- integrierter EIN/AUS-Schalter *wahlweise auch ohne Schalter*
- sehr guter Blendschutz durch Mikroprismenscheibe plus zusätzliche Diffusorfolie (wendbar&/bifunktional),
- Profilabschlußkappen aus Stahlblech schwarz, *wahlweise silbergrau*,
- absolut flimmerfrei durch DC-Betrieb der LEDs, extrem verlustarmer integrierter elektronischer LED-Konverter.
- kompl. mit LED light-engines, neutralweiß (840) der neuesten Generation,
- hohe Lichtausbeute durch hochglänzend elox. Reflektoren

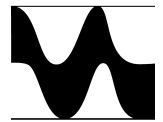
Technische Daten

Schutzart:	IP 20
Schutzklasse:	I
Anschlussspannung:	220-240V, 0/50...60Hz
Lichtfarbe:	neutralweiß 4000K (840)
Farbwiedergabe (CRI):	1B (R _a 80+)

Typenübersicht

Type	einsatzbar	light engine	LED Leistung	Länge [mm] ca.	Stromaufnahme
LED-SAL 10	seitlich, zentral	1x	10W	300	0,06A
LED-SAL 20	seitlich, zentral	2x	20W	585	0,12A
LED-SAL 30	zentral	3x	30W	870	0,17A
LED-SAL 40	zentral	4x	40W	1150	0,22A

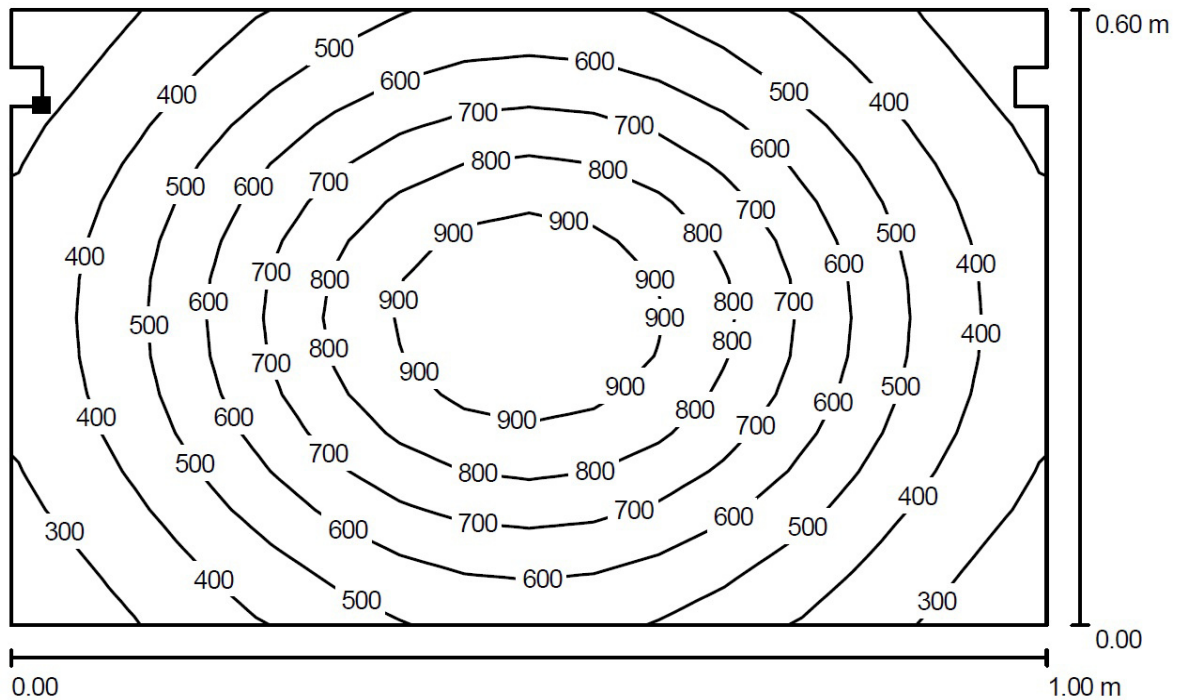
- **Alle Modelle (außer LED-SAL 10) auch stufenlos dimmbar lieferbar – Bedienung per integriertem Multifunktions-taster (ON/OFF/DIM).**
- **Wahlweise auch mit hellweißen LED-Modulen 5000K (850) lieferbar.**



Beleuchtungsstärken:

LED-SAL 10 - Meßabstand 75 cm / Isolinien (E)

Werte in Lux



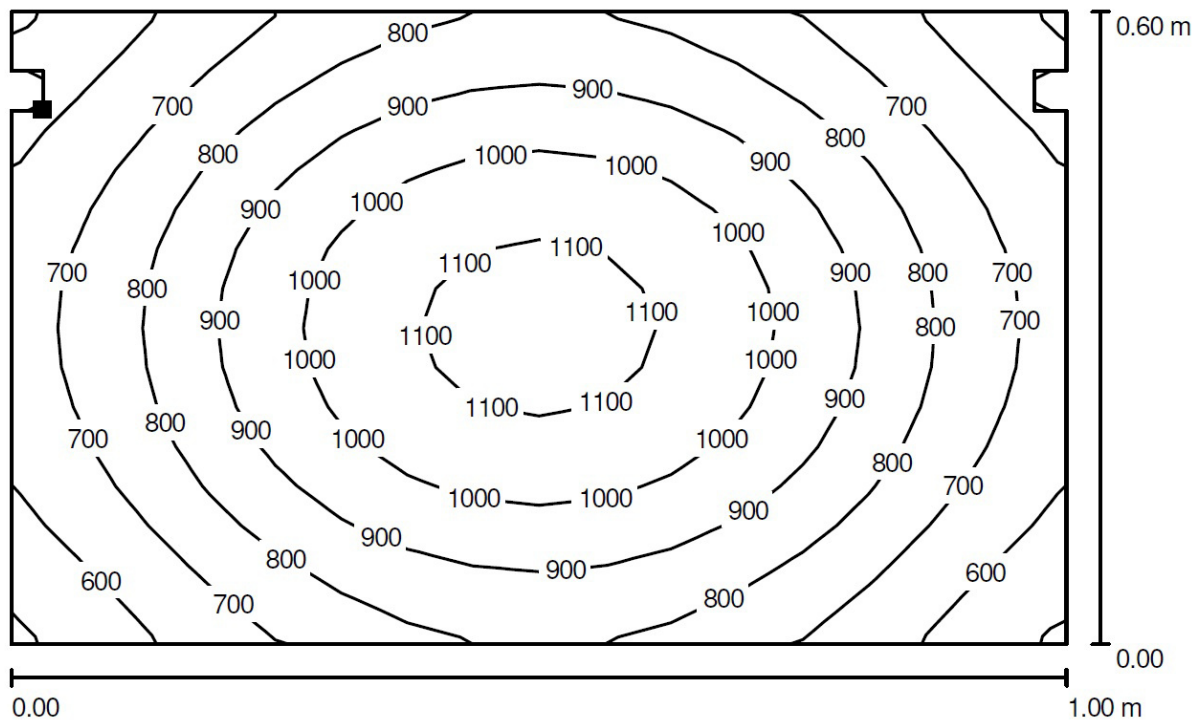
E_m [lx]
571

E_{min} [lx]
228

E_{max} [lx]
1002

LED - SAL 20 - Meßabstand 100 cm / Isolinien (E)

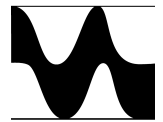
Werte in Lux



E_m [lx]
840

E_{min} [lx]
498

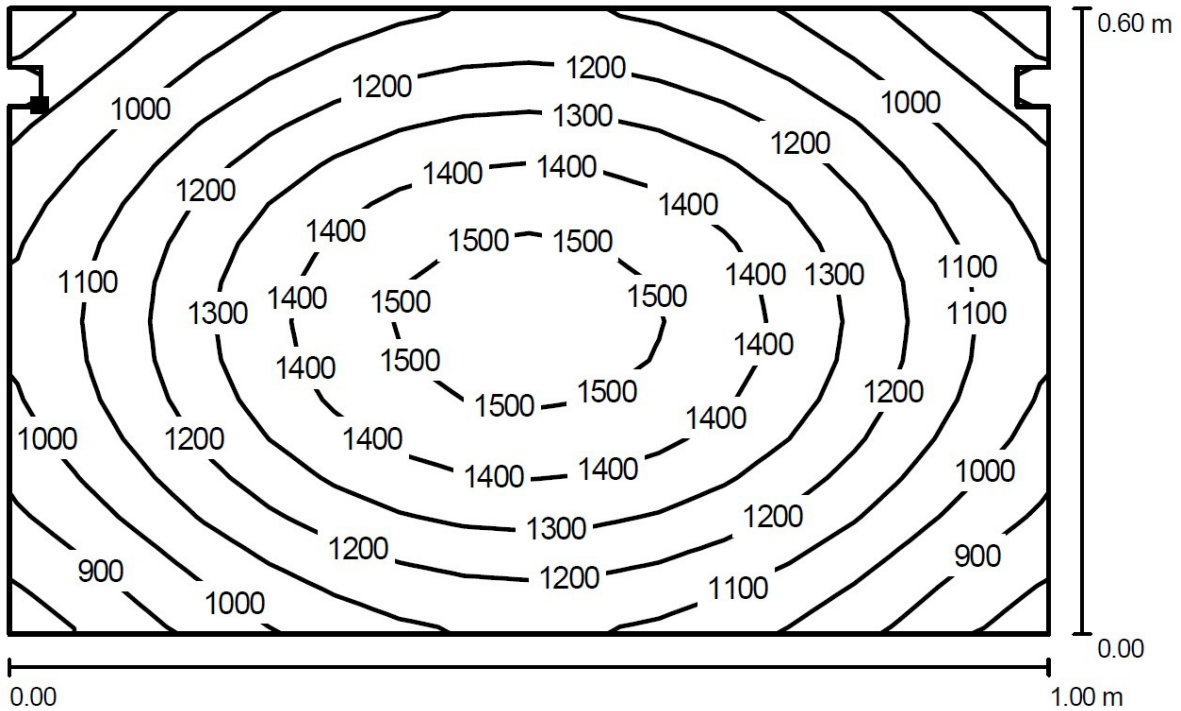
E_{max} [lx]
1147



Beleuchtungsstärken:

LED-SAL 30 - Meßabstand 100 cm / Isolinien (E)

Werte in Lux



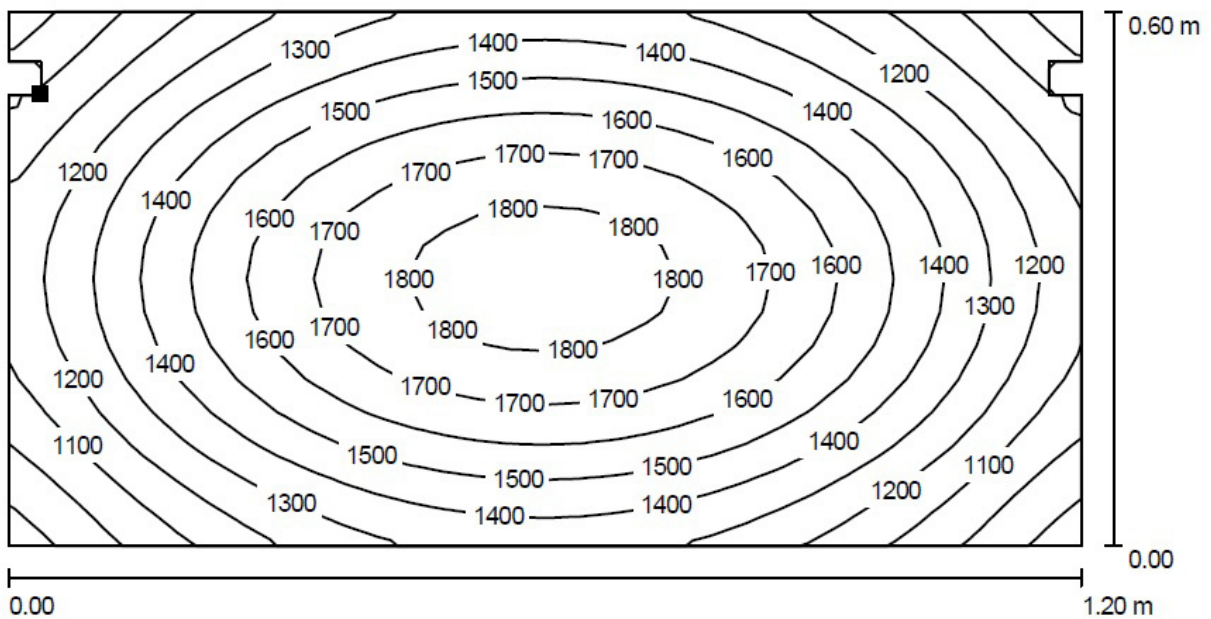
E_m [lx]
1194

E_{min} [lx]
758

E_{max} [lx]
1562

LED-SAL 40 - Meßabstand 100 cm / Isolinien (E)

Werte in Lux



E_m [lx]
1420

E_{min} [lx]
852

E_{max} [lx]
1862